

和室造作材

現代の住まいにおいて自然美にあふれた和室は時を忘れ、心やすらぐ空間です。
ワンランク上の和室づくりをお手伝いいたします。
和室造作材以外に書院や違い棚、和風建具などもご相談ください。
さらに詳しい内容は別冊「MARUKI GENERAL CATALOG」をご参照ください。

【MARUKI GENERAL CATALOG Vol.3】



和室の部材名称

白木枠



ひのき



スプルース

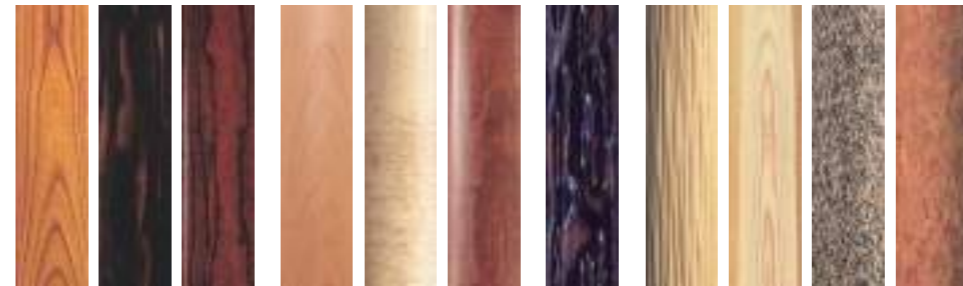
床柱

角

甲丸

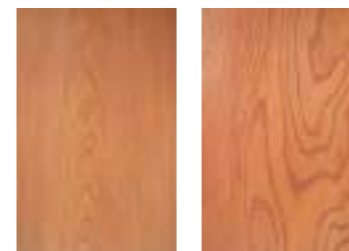
前彫

丸太



ケヤキ 黒檀 紫檀 ひのき 楓 花梨 人黒 杉人工絞り 杉面皮 ひのき錆 赤松皮付

地 板



ケヤキ/スライサー杣 ケヤキ/ロータリー杣



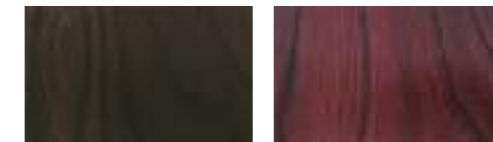
米松/ロータリー杣

【特注対応】



ひのき

ケヤキ黒



ケヤキ古色

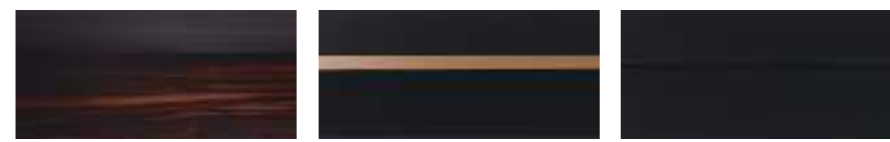
ケヤキ春慶



黒檀

メープル

床 框



黒檀

黒面皮

呂色



ケヤキ

花梨

紫檀

落 掛



杉疋

杉杣

黒檀



桐



無 双

釘付

天井材



杉疋目

杉板目

杉中杣



突板天井(底目)



竿縁天井



網代天井(ハス市松+竹の竿縁)



銘竹 各種

*写真は印刷の関係上、実物と異なる場合がございます。